

着任挨拶



8月から着任しました事務部長の安波です。

これまで長年銀行に勤務し、営業店は6カ店を経験して、本部では事業先の経営改善への取り組みやお客さまからのご意見ご要望への対応などを行ってきました。これからは病院という全く畑違いの分野になりますが、今まで銀行で経験してきた「お客さまのために」という行動起点は、病院でいう「患者さんのために」という行動起点と一致していると思っています。病院の理念の達成のため、皆さんと一緒に頑張っていきたいと考えていますので、これからよろしくお願い致します。

事務部 部長 安波 充也

1F正面 表示リニューアル



外来受診される患者さんがスムーズに受診できるように、1F正面入り口周辺の表示を大きく見やすくしました。

消火訓練の実施



7月20日に防災委員全員参加のもと、年1回の消火訓練を実施しました。消火器をいざというときに、落ち着いて使用できるよう訓練を行いました。

おひさま畑の収穫



8月3日に5Fそら庭のおひさま畑で、なす・ピーマンの収穫を行いました。今年もおいしそうに実りました。

第5回写真コンテスト 開催!

今回のテーマは「夏」です。空や山、川、風鈴等、様々な夏の風景作品の応募がありました。応募作品の中より審査し、5作品が選ばれました。

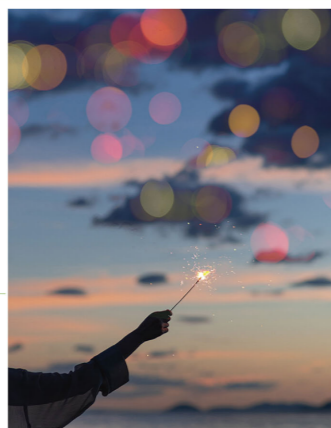
〈最優秀賞〉井上 愛 (医師)

作品タイトル: 大地讃頌(つめたいね) ※写真は本表紙に掲載
「椿神社にて。あんまりにもキュートだったので写真におさめてしまいました」

〈優秀賞〉都築 周平 (ケアワーカー)

作品タイトル: 夜空に魔法をかけて ※右掲載の写真
「夏の定番、打ち上げ花火を魔法のステッキに見立て多露光で夜景のキラキラと重ね合わせ撮影しました。」

〈佳作〉澤田 健吾 (作業療法士) 〈入選〉林 菜名 (事務員) / 富永 ほか (理学療法士)



院内各所にフォトコンテスト作品の展示を始めました。

今回の5作品と、今までの入賞作品も展示しておりますので、来院の際はぜひご鑑賞ください。



病院を支える裏方さん Vol.2

今回は、日々の患者さんの食事の調理を担当する四国医療サービス(株)シンセイフード事業部様のスタッフをご紹介します。安全で美味しい食事提供のため、毎日丁寧な調理を心がけてくれています。



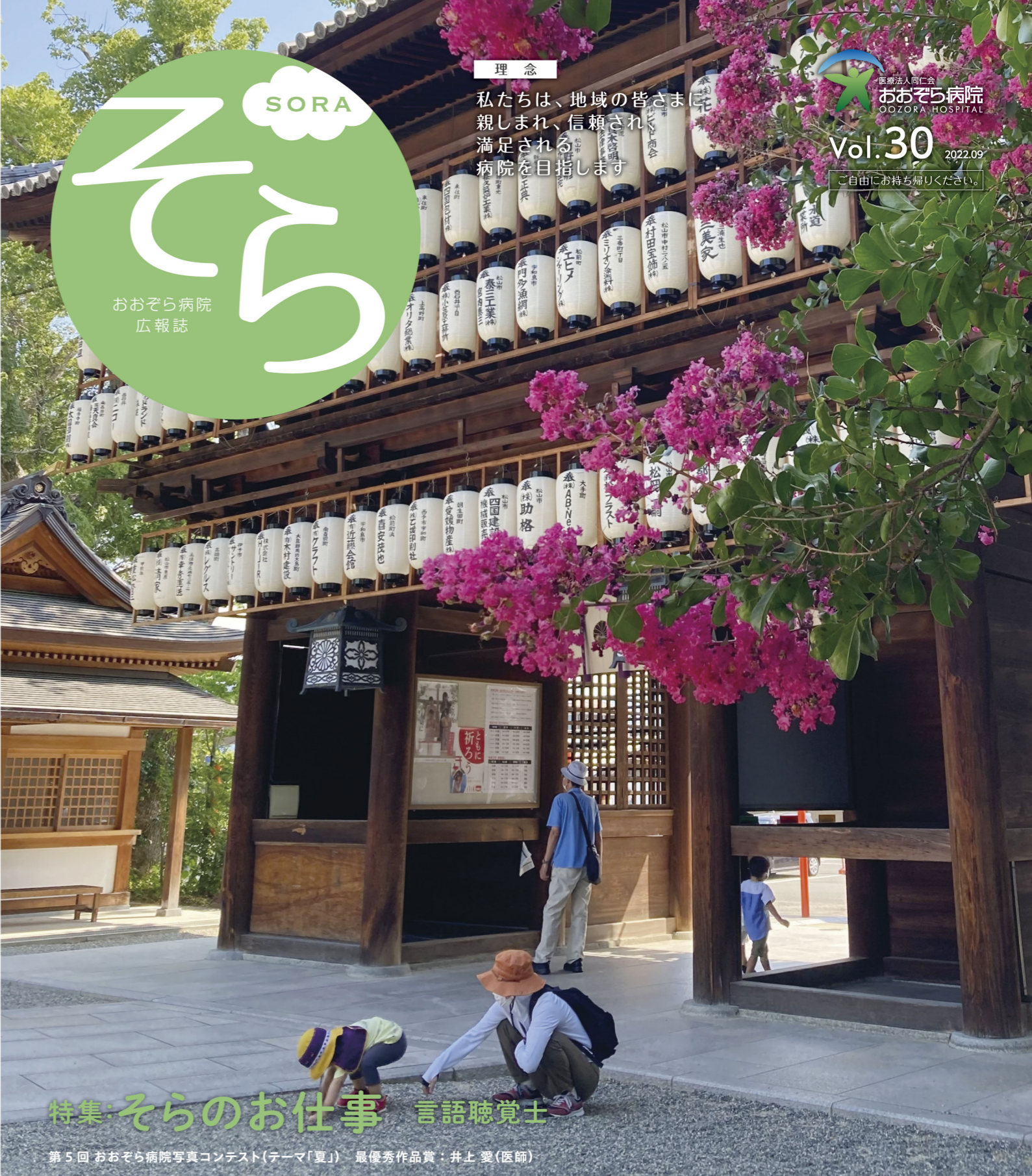
1F 厨房内



7月七夕 行事食「鯛そうめん」

基本方針

1. 患者さん中心の医療 「笑顔であいさつ」を心掛け、患者さん中心の心の通った医療を行います。
2. 質の高いチーム医療 「専門職としての知識・技術の向上」に努め、質の高いチーム医療を実践します。
3. 地域に貢献できる医療 「ともに生きる」の精神で、地域の皆さまと共に安心して暮らせるまちづくりに取り組みます。



理念

私たちは、地域の皆さまに親しまれ、信頼され、満足される病院を目指します

特集: そらのお仕事 言語聴覚士

第5回 おおぞら病院写真コンテスト(テーマ「夏」) 最優秀作品賞: 井上 愛(医師)

当院は、入院・外来・健診・訪問の分野に分かれています。入院分野において回復期病棟を中心に地域包括ケア病床も含め365日リハビリテーションを提供しております。当院疾患別リハビリテーションのプログラム内容には脳血管疾患を中心にエビデンスの高い治療方法である電気刺激療法・上肢ロボット・装具療法等を取り入れ、退院後の生活について患者さん・御家族の希望に出来るだけ添える様多職種で連携を取りながら退院に向けて支援を行っています。又回復期病棟から退院する患者さんに対し、外来リハ・訪問看護ステーションからのリハ・病院からの訪問リハを必要に応じて提案・提供することで退院後のサポートもできる体制を整えております。近年COVID-19の影響により入院生活を送ることにストレスを感じやすい状況が続いておりますが、当院は感染対策・感染拡大防止対策に充分配慮しながら患者さんが安心して入院生活を送って頂けるように又当院での入院生活に満足して頂けるようスタッフ同一層努力していく所存です。今後ともどうぞ宜しくお願い致します。

リハビリテーション部 副部長 立花 紀子



そらのお仕事

言語聴覚士

Speech LanguageHearing Therapist

コミュニケーションに問題のある方や食べることに問題のある方に対して、コミュニケーション能力や、さまざまな生活の質を高められるよう、聴覚、発声、構音、言語、高次脳機能、摂食嚥下などの評価・練習・指導・支援を行います。また、当院を退院した成人患者さんを中心とした成人の高次脳障害や構音障害、原則5歳以上の小児の構音障害の患者さんを対象に外来を行っています。STは、摂食嚥下チーム・NST委員会・呼吸チームなどに所属し、多職種と協力して安全に経口摂取に移行できるように取り組んでいます。

詳しくはこちら▶



しっかり検査をして、安全に配慮しながら進めていきます。



嚥下(お食事)の練習

ゆっくりで大丈夫ですよ

患者さんに信頼される言語聴覚士を目指します

Staff
福永 陽香
ふくなが はるか / 在職1年目



患者さんが楽しく笑顔になれるようなリハを提供します

Staff
村上 結子
むらかみ ゆいこ / 在職1年目

発音しやすくなるように、口唇や舌の動きの練習をします。



構音の練習



VF検査 (嚥下造影検査)

仕事のやりがい

同じ疾患、症状であったとしても入院前の生活やご本人の希望、練習に対する意欲などは人それぞれです。患者さんの全体像から退院後の生活を想像し、最終的な目標にたどり着くためには何が必要か考えていくことが、セラピストの醍醐味であると日々感じています。コミュニケーションの問題は目に見えず、周囲から理解されないことも多いです。専門性を活かし、患者さんの安心した表情や笑顔を見るときもやりがいを感じます。まだまだ知識や経験が足りず躓くことも多いですが、頼りになる先輩方からアドバイスを頂き、患者さんが楽しくリハが行えるよう心掛けています。

今後の目標

幅広い知識や技術を身につけ、患者さんの一番の理解者になれるよう自己研鑽していきたいと思ひます。また、他職種とのコミュニケーションを密にとり、よりよい医療を提供していきたいと思ひます。



これなーんだ お子さんの苦手な音の練習をしていきます。



ことばの教室 (発音)

みたん!

聞く・話す・読む・書く・計算する 言語機能の改善を目指します。

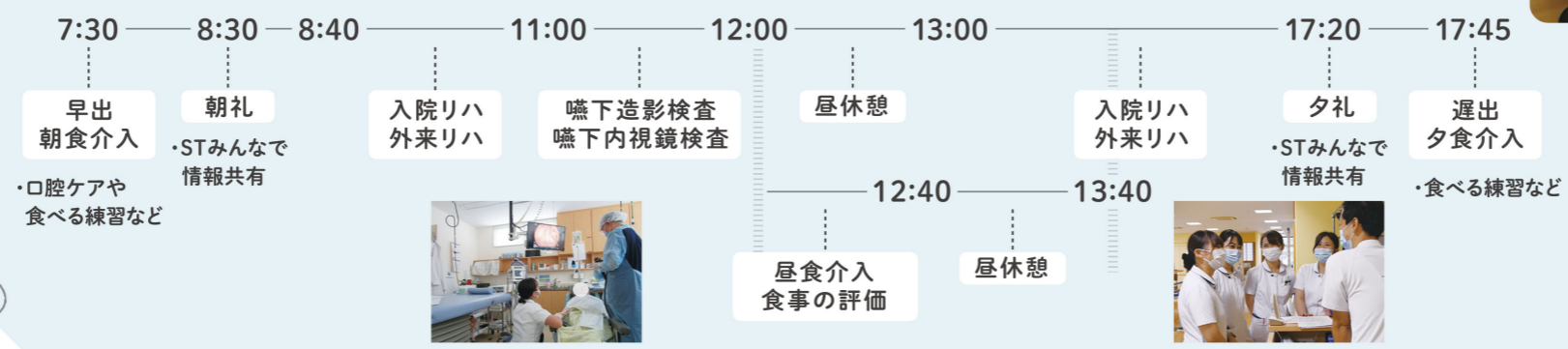
高次脳機能障害のパンフレットです!



失語症の練習



言語聴覚士の 一日の流れ



| 勤務シフト | |
|----------------------|------------|
| 普通 | 8:30~17:30 |
| 早出 | 7:30~16:30 |
| 遅出 | 9:45~18:45 |
| その他、パート、時短業務などもあります。 | |

