

2017年 年報

医療法人同仁会



おおぞら病院
OOZORA HOSPITAL

【理念】

私達は、地域の皆さまに親しまれ、信頼され、満足される病院を目指します

【基本方針】

1. 患者さん中心の医療

笑顔と気配りで、患者さん中心の心の通った医療を行います

2. 質の高いチーム医療

責任感を持って仕事に携わり、質の高いチーム医療を実践します

3. 地域に貢献できる医療

地域の皆様が安心して生活できるよう、「疾病予防」「専門医療」「地域・医療連携」「リハビリテーション」「在宅支援」の充実に努めます

【概要】

① 設立：1970年4月

② 開院：2015年2月9日（移転時におおぞら病院と改名）

③ 病床数：108床

- 回復期リハビリテーション病棟 : 60床
- 10:1急性期病棟 : 28床
- 地域包括ケア病床 : 20床

④ 診療科：

糖尿病内科・内視鏡内科・呼吸器内科・神経内科・肝臓内科・血液内科・腎臓内科・
整形外科・乳腺外科・リハビリテーション科

⑤ 専門外来：

糖尿病外来、睡眠時無呼吸（SAS）外来、禁煙外来、物忘れ外来

⑥ センター：

リハビリテーションセンター、糖尿病センター、内視鏡センター、乳腺センター、
健康サポートセンター

⑦ 職員数：医師 常勤8名（非常勤31名）、薬剤師2名、看護師61名、理学療法士36名、作業療法士16名、言語聴覚士12名、管理栄養士2名、放射線技師2名、臨床検査技師6名、MSW6名、事務系職員16名、その他24名 合計222名（2018年1月4日時点）

⑧施設認定：

- 日本リハビリテーション医学会研修施設
- 日本糖尿病学会認定教育施設
- 日本消化器病学会認定教育関連施設
- 日本消化器内視鏡学会認定教育施設

【部門紹介】

① 診療部（主だったメンバー紹介）

役職	氏名	出身校	専門医・認定医等
理事長	山下治彦	岡山大学	日本内科学会認定医 日本糖尿病学会専門医 日本消化器病学会専門医 日本人間ドック学会認定医 日本医師会認定産業医
院長	吉田直彦	金沢医科大学	日本内科学会認定医 日本糖尿病学会専門医・指導医 日本糖尿病協会療養指導医 日本リハビリテーション医学会認定臨床医 日本肝臓病学会専門医 日本消化器病学会専門医 日本消化器内視鏡学会専門医 日本人間ドック学会認定医 人間ドック健診専門医・指導医 認知症サポート医 日本医師会認定産業医
副院長 リハビリセンター長	上甲隆敏	九州大学	日本リハビリテーション医学会専門医・指導医 日本内科学会総合内科専門医 日本腎臓学会腎臓専門医
内視鏡センター長	宮本安尚	島根医科大学	日本内科学会総合内科専門医 日本消化器病学会専門医・指導医 日本消化器内視鏡学会専門医・指導医
回復期リハ病棟部長	曾我浩之	岡山大学	日本外科学会専門医 日本消化器外科学会専門医 日本大腸肛門病学会専門医 日本超音波医学会専門医 日本医師会認定産業医
整形外科部長	河田典久	九州大学	日本整形学会 専門医 認定脊椎脊髄病医 認定運動器リハビリテーション医
内科部長	豊島史彦	兵庫医科大学	日本内科学会認定医 日本消化器内視鏡学会専門医 日本がん治療認定医機構がん治療認定医 日本消化器病学会専門医 日本ヘリコバクター学会 (H. pylori 感染症認定医) 日本消化管学会胃腸科認定医・暫定専門医

糖尿病センター長 (非常勤)	越智慶子	東京慈恵医科 大学	日本内科学会総合内科専門医 日本糖尿病学会専門医 日本医師会認定産業医
乳腺センター長 (非常勤)	亀井義明	愛媛大学	日本乳癌学会乳腺専門医 日本外科学会指導医、専門医 検診マンモグラフィ読影認定 (AS) 日本がん治療認定医機構認定医
内科 (非常勤)	苅田美夏	岡山大学	日本内科学会総合内科専門医
内科 (非常勤)	松田藍	鹿児島大学	日本内科学会認定医

② 看護部

看護部長：竹田いよ子

副看護部長：後藤美佳

看護師長：日野美保

③ リハビリテーション部

主任：永江拓朗

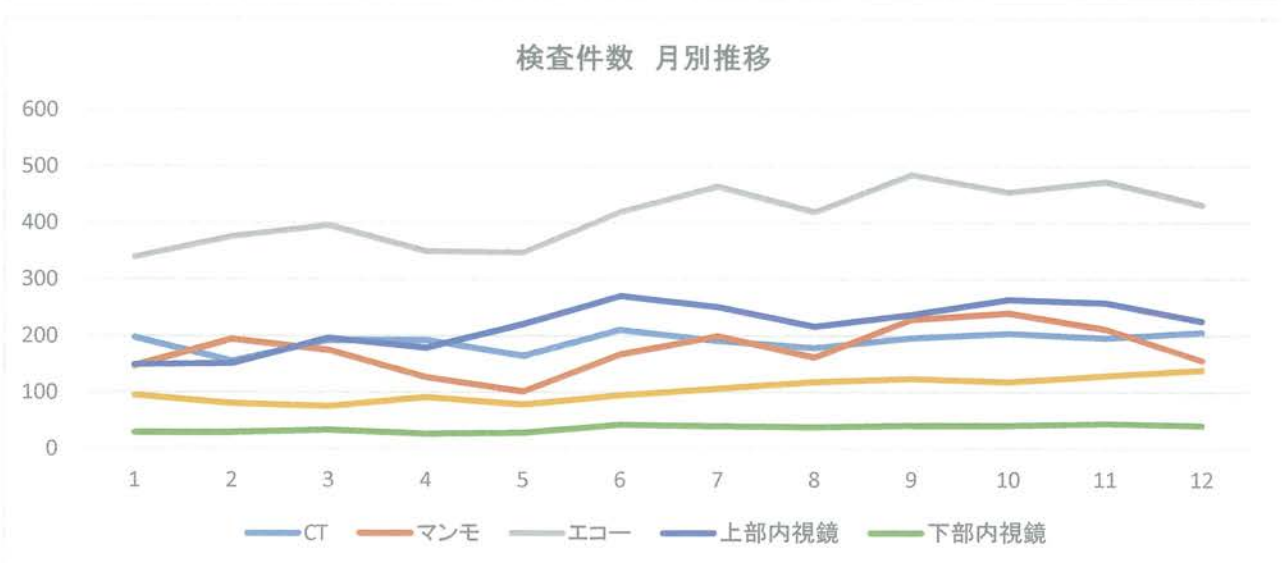
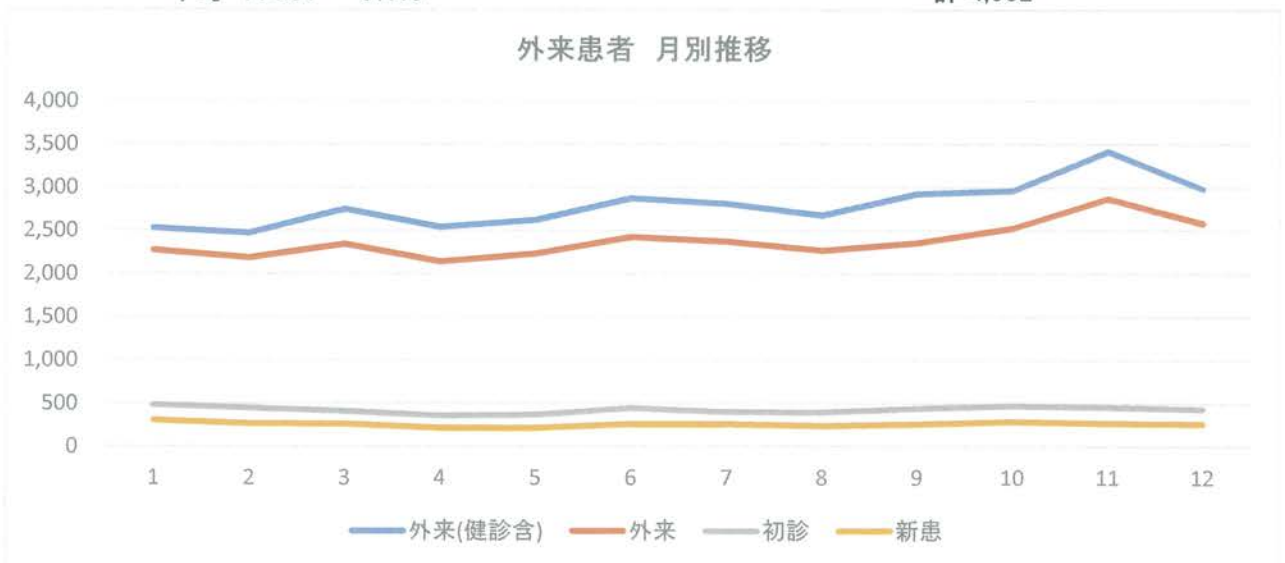
副主任：岡崎浩治

外来・検査部門

29年	診療 日数	外来(健診含)	外来	初診	新患	検査		エコー		内視鏡	
						CT	マンモ	保険	健診	上部内視鏡	下部内視鏡
1月	23	2,528	2,271	479	302	197	147	244	95	149	29
2月	23	2,469	2,181	441	262	155	194	296	80	151	29
3月	26	2,745	2,340	406	258	192	174	320	75	196	33
4月	24	2,540	2,137	353	213	192	126	258	91	178	26
5月	24	2,620	2,231	365	213	164	101	269	78	220	28
6月	26	2,873	2,422	442	256	210	167	325	94	270	42
7月	25	2,809	2,370	399	258	191	199	358	106	251	40
8月	26	2,675	2,266	393	239	178	162	301	118	216	38
9月	24	2,927	2,357	438	256	196	229	361	124	237	41
10月	24	2,963	2,526	469	288	204	240	336	118	264	41
11月	24	3,417	2,871	455	267	196	212	344	129	258	44
12月	24	2,986	2,584	431	261	206	156	293	139	226	41
計	293	33,552	28,556	5,071	3,073	2,281	2,107	3,705	1,247	2,616	432

平均 114.51 97.46

計 4,952



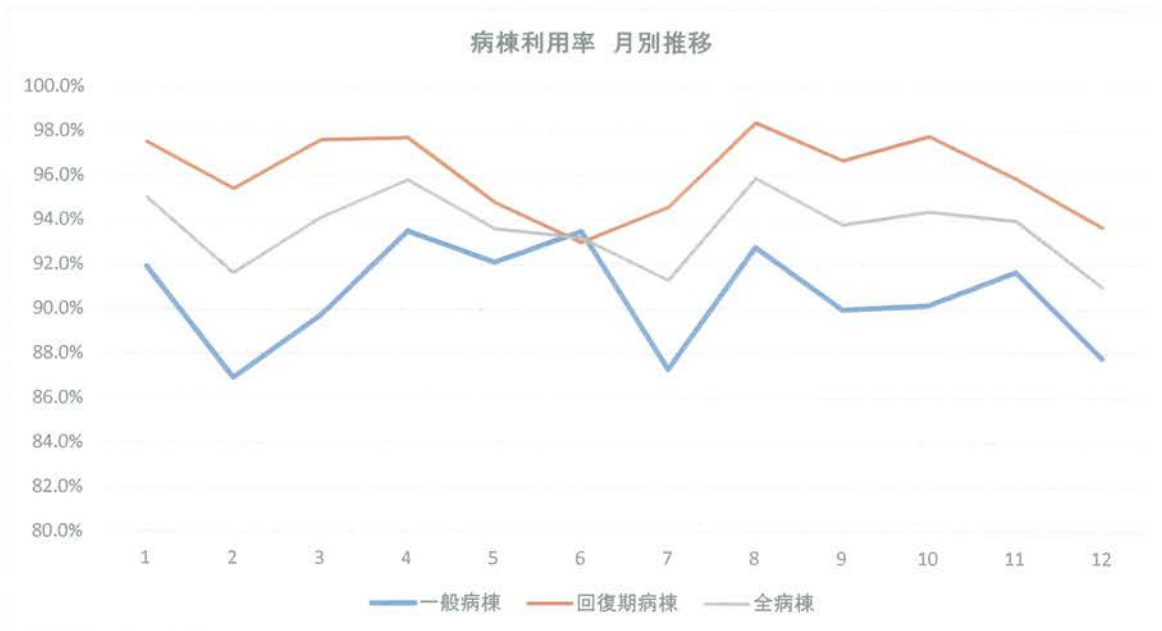
入院部門

29年	一般病棟(地域包括ケア病床含)						回復期病棟						全病棟	
	入院	転入	退院	転出	延患者数	利用率	入院	転入	退院	転出	延患者数	利用率	延患者数	利用率
1月	42	3	38	14	1,368	91.9%	8	14	23	3	1,813	97.5%	3,181	95.0%
2月	55	1	37	14	1,168	86.9%	7	14	22	1	1,602	95.4%	2,770	91.6%
3月	61	0	38	18	1,335	89.7%	13	18	26	0	1,816	97.6%	3,151	94.1%
4月	53	1	46	11	1,346	93.5%	15	11	24	1	1,758	97.7%	3,104	95.8%
5月	55	0	42	11	1,370	92.1%	9	11	28	0	1,764	94.8%	3,134	93.6%
6月	57	0	43	14	1,347	93.5%	11	14	24	0	1,674	93.0%	3,021	93.2%
7月	56	0	41	20	1,299	87.3%	13	20	28	0	1,759	94.6%	3,058	91.3%
8月	59	0	45	10	1,381	92.8%	10	10	20	0	1,830	98.4%	3,211	95.9%
9月	59	2	48	18	1,297	90.0%	16	18	32	2	1,741	96.7%	3,038	93.8%
10月	56	1	36	14	1,343	90.2%	12	14	27	1	1,819	97.8%	3,162	94.4%
11月	57	1	54	12	1,321	91.7%	12	12	30	1	1,727	95.9%	3,048	94.0%
12月	68	0	51	18	1,306	87.8%	22	18	31	0	1,743	93.7%	3,049	91.0%
計	678	9	519	174	15,881	90.6%	148	174	315	9	21,046	96.1%	36,927	93.7%

平均 43.51

平均 57.66

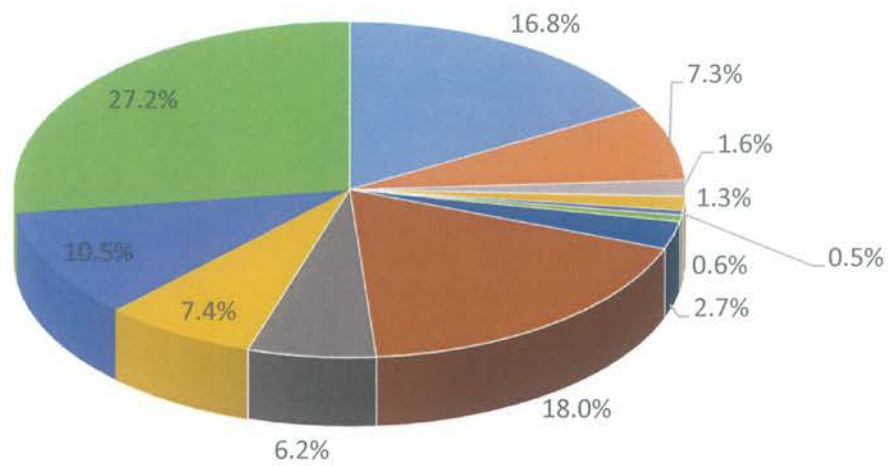
平均 101.17



全病棟

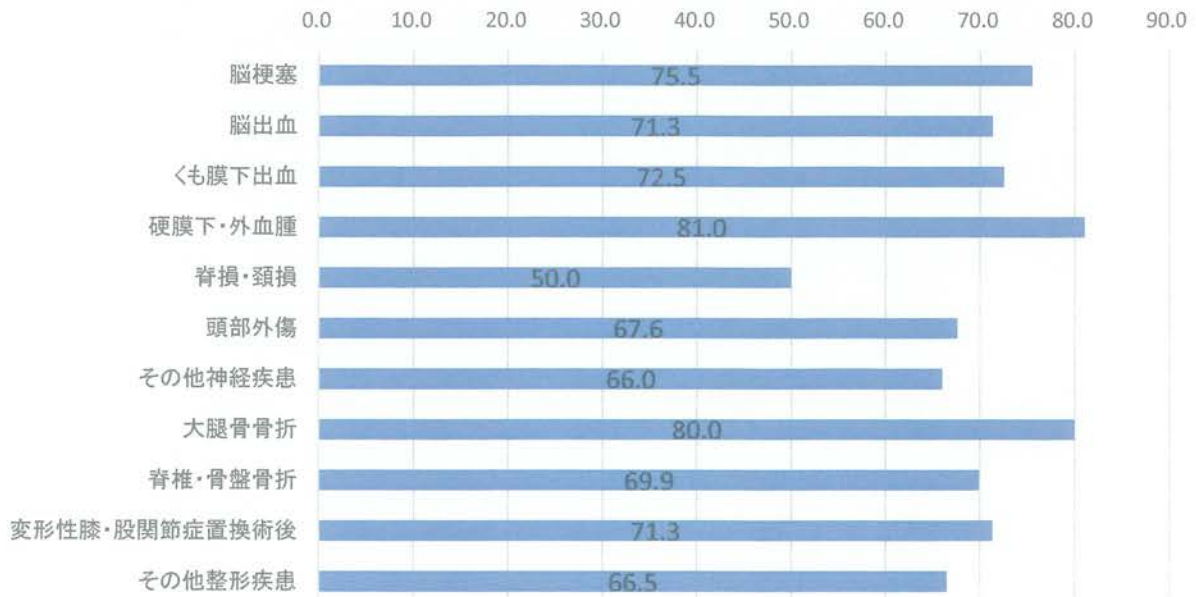
	疾患別内訳		平均年齢	当院在院日数
脳梗塞	139	16.81%	75.5	61.2
脳出血	60	7.26%	71.3	67.9
くも膜下出血	13	1.57%	72.5	74.2
硬膜下・外血腫	11	1.33%	81.0	52.3
脊損・頸損	4	0.48%	50.0	94.5
頭部外傷	5	0.60%	67.6	54.0
その他神経疾患	22	2.66%	66.0	56.5
大腿骨骨折	149	18.02%	80.0	56.1
脊椎・骨盤骨折	51	6.17%	69.9	52.7
変形性膝・股関節症置換	61	7.38%	71.3	42.2
その他整形疾患	87	10.52%	66.5	52.6
その他入院(ポリペク含)	225	27.21%		
	827	100.00%		

疾患別 内訳

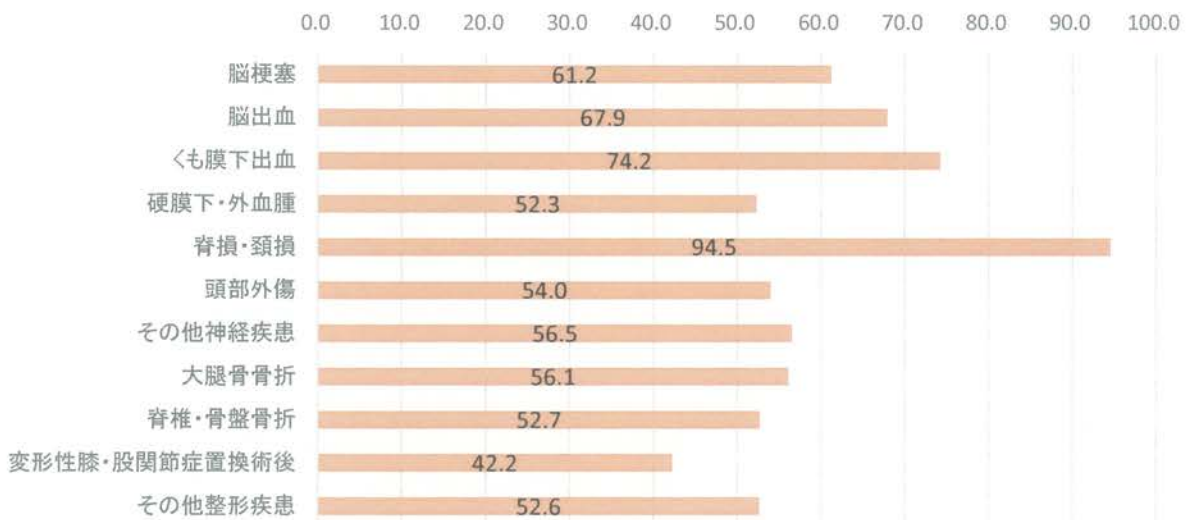


- 脳梗塞
- 脳出血
- くも膜下出血
- 硬膜下・外血腫
- 脊損・頸損
- 頭部外傷
- その他神経疾患
- 大腿骨骨折
- 脊椎・骨盤骨折
- 変形性膝・股関節症置換術後
- その他整形疾患
- その他入院(ポリペク含)

疾患別 平均年齢



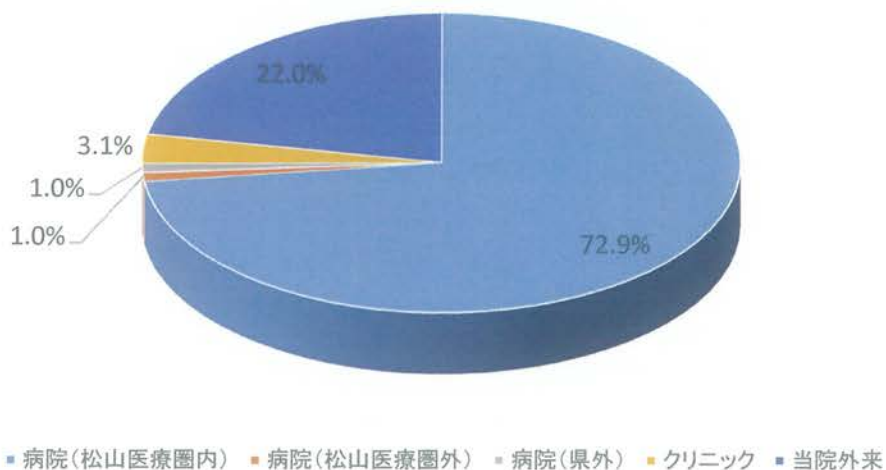
疾患別 入院日数



紹介元状況

病院(松山医療圏内)	603	72.91%
病院(松山医療圏外)	8	0.97%
病院(県外)	8	0.97%
クリニック	26	3.14%
当院外来	182	22.01%
	827	100.00%

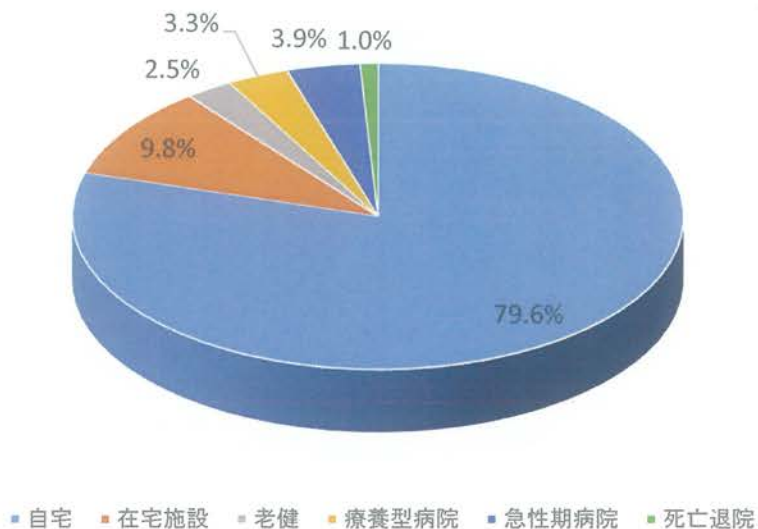
紹介元状況



最終退院先

自宅	658	79.56%
在宅施設	81	9.79%
老健	21	2.54%
療養型病院	27	3.26%
急性期病院	32	3.87%
死亡退院	8	0.97%
	827	100.00%

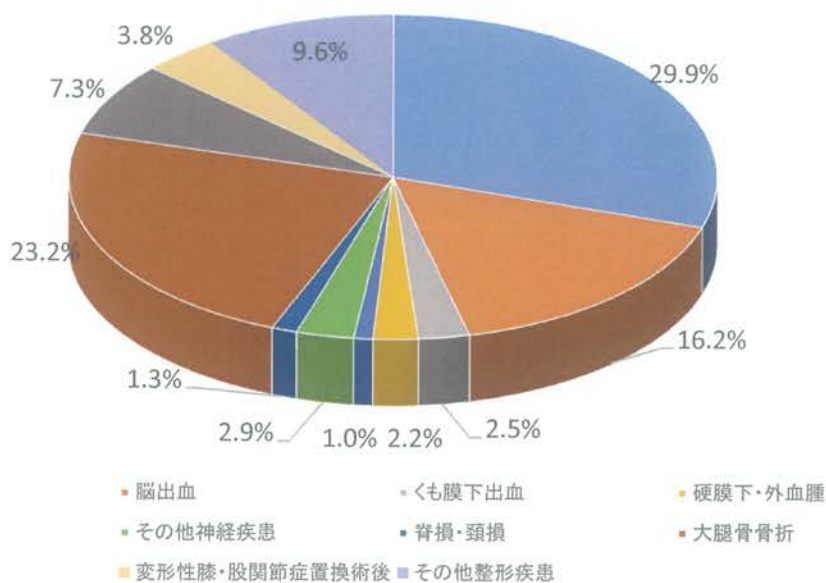
最終退院先



回復期病棟

疾患別内訳	人数	割合
脳梗塞	94	29.94%
脳出血	51	16.24%
くも膜下出血	8	2.55%
硬膜下・外血腫	7	2.23%
頭部外傷	3	0.96%
その他神経疾患	9	2.87%
脊損・頸損	4	1.27%
大腿骨骨折	73	23.25%
脊椎・骨盤骨折	23	7.32%
変形性膝・股関節症置換術後	12	3.82%
その他整形疾患	30	9.55%
合計	314	100.00%

疾患別 内訳(回復期リハビリ病棟)

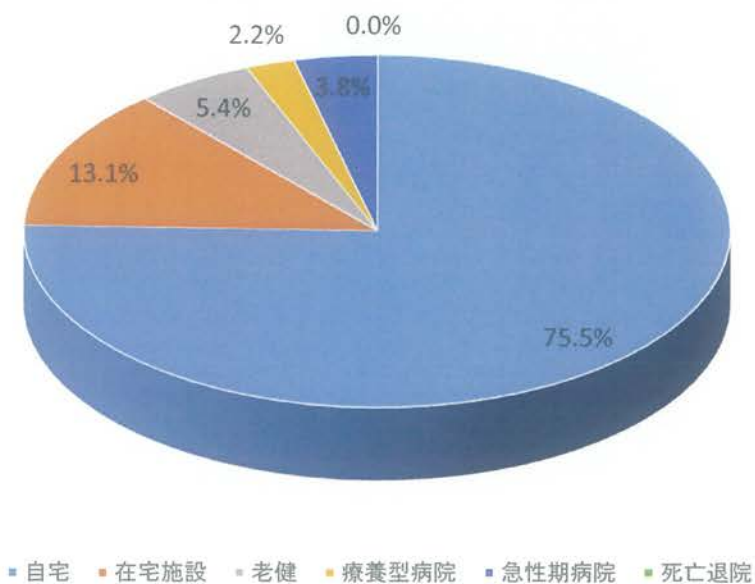


FIM改善状況(H29.7~12)

全体	平均FIM効率	0.38
	入棟日数	62.34
	FIM利得	23.77
	効果実績	43.64
脳血管疾患	平均FIM効率	0.35
	入棟日数	64.94
	FIM利得	22.85
	効果実績	51.75

最終退院先	人数	割合
自宅	237	75.48%
在宅施設	41	13.06%
老健	17	5.41%
療養型病院	7	2.23%
急性期病院	12	3.82%
死亡退院	0	0.00%
合計	314	100.00%

最終退院先(回復期リハビリ病棟)



平成29年 学会発表

	演題名	筆頭演者	共同演者	学会・研究会	セッション	日程	会場
1	当院の糖尿病に対する理学療法士の取り組み	平岡政峰PT	吉田直彦Dr、立花紀子PT	愛媛県理学療法士学術集会		3/12(日)	松山市民会館
2	高度肥満2型糖尿病患者に対しノルディックウォーキングが著効した1例	小室博PT	吉田直彦Dr、越智慶子Dr、河野桃子PT、福田奈緒美Ns、青木浩二薬剤師	第60回日本糖尿病学会年次学術集会		5/18(木)～20(土)	ANAクラウンプラザホテルグランコート名古屋
3	世界糖尿病デーを開催して～今後の課題と検討～	福田奈緒美Ns		第60回日本糖尿病学会年次学術集会		5/18(木)～20(土)	ANAクラウンプラザホテルグランコート名古屋
4	デュラグルチドが著効した高度肥満2型糖尿病患者の1例	青木浩二薬剤師		第60回日本糖尿病学会年次学術集会		5/18(木)～20(土)	ANAクラウンプラザホテルグランコート名古屋
5	当院地域包括ケア病床における入院デイケアを含めた取り組みについて	立花紀子PT	佐々木太一PT、松下文則PT	第54回リハビリテーション医学会学術集会		6/8(木)～10(土)	岡山コンベンションセンター(岡山シティミュージアム・岡山国際交流センター)
6	回復期病棟退院後の外来促進反復療法にて麻痺側手指機能の改善を認めた一症例～復職を目指して～	難波江隆PT	高木優一PT、原嶋慧PT	第54回リハビリテーション医学会学術集会		6/8(木)～10(土)	岡山コンベンションセンター(岡山シティミュージアム・岡山国際交流センター)
7	左視床出血で右上肢に重度の痙攣と疼痛を持った症例に対する振動刺激、電気刺激、促進反復療法の治療経験	兵頭顕OT		第54回リハビリテーション医学会学術集会		6/8(木)～10(土)	岡山コンベンションセンター(岡山シティミュージアム・岡山国際交流センター)
8	経口摂取移行率向上に向けた早出退出体制の取り組みについて	塚田達也ST	永江拓朗ST、小泉勝ST	第54回リハビリテーション医学会学術集会		6/8(木)～10(土)	岡山コンベンションセンター(岡山シティミュージアム・岡山国際交流センター)
9	脳卒中による摂食嚥下障害患者の経口摂取移行要因について	西川千晶ST	吉田直彦Dr、上甲隆敏Dr、永江拓朗ST、小泉勝ST、塚田達也ST	第13回四国言語聴覚学会		7/16(日)	高知医療センター「くろしおホール」
10	高度肥満2型糖尿病患者に対しノルディックウォーキングとレジスタンス運動が著効した1例	小室博PT	吉田直彦Dr、上甲隆敏Dr、河野桃子PT、青木浩二薬剤師	第1回日本リハビリテーション医学会秋季学術集会		10/29(日)	大阪国際会議場
11	訪問リハビリの介入で、運動習慣の維持ができていた高齢2型糖尿病患者の1例	河野桃子PT	吉田直彦Dr、上甲隆敏Dr、小室博PT	第1回日本リハビリテーション医学会秋季学術集会		10/29(日)	大阪国際会議場
12	経口摂取移行を目指したSTによる早朝嚥下訓練について	山岡聖菜ST	永江拓朗ST、小泉勝ST、塚田達也ST、曾我部花絵ST	愛媛県言語聴覚士会学術集会		12/3(日)	愛媛十全医療学院

平成29年 研究会・講演会発表

1	回復期リハビリテーション病棟の看護計画とリハ計画を融合するための現状と取り組み	岡崎浩治PT	山崎達也PT、川口泰伸PT、難波江隆PT、吉田直彦Dr、上甲隆敏Dr	回復期リハビリテーション病棟協会第29回研究大会in広島		2/11(日)	広島国際会議場
2	当院における病棟立ち上がり訓練の試み	小池拓郎PT		回復期リハビリテーション病棟協会第29回研究大会in広島		2/11(日)	広島国際会議場
3	回復期から生活期まで継続して支援を行い、活動、参加面での改善を得た一例～家庭内役割の再獲得	鷹尾寛寛PT	門田幸加PT、浜田麻穂PT、吉田直彦Dr、上甲隆敏Dr	回復期リハビリテーション病棟協会第29回研究大会in広島		2/11(日)	広島国際会議場
4	入棟早期での病棟生活コミュニケーション支援への取り組み	永江拓朗ST	小泉勝ST、大本仁美ST、塚田達也ST、田中富士子Ns、上甲隆敏Dr	回復期リハビリテーション病棟協会第29回研究大会in広島		2/11(日)	広島国際会議場
5	高齢の脳血管疾患による神経因性膀胱患者の自然排尿に成功した事例	山本比呂美Ns		第36回愛媛看護研究会		2/22(水)	愛媛県民文化会館
6	看護計画をリハビリ計画に反映させるための取り組み～情報共有ミーティングを通して	豊田あゆみNs		第36回愛媛看護研究会		2/22(水)	愛媛県民文化会館
7	脳卒中に伴う嚥下障害患者の経管栄養から経口摂取移行の要因について	溝田萌音ST	永江拓朗ST、上甲隆敏Dr、吉田直彦Dr	第17回愛媛県摂食嚥下研究会		5/14(日)	松山市男女共同参画推進センター
8	当院における口腔ケアの取り組み～経口摂取移行を目指したSTによる早出退出体制について	曾我部花絵ST	塚田達也ST、永江拓朗ST	第8回愛媛口腔ケア研究会		9/9(土)	愛媛大学南加記念ホール
9	世界糖尿病デーの活動報告～看護師におけるフットケア指導～	渡部那奈美Ns		糖尿病スキルアップセミナー		12/11(月)	おおぞら病院
10	当院における糖尿病性腎症の診断と治療	松田藍Dr		糖尿病スキルアップセミナー		12/11(月)	おおぞら病院